

# 中华人民共和国铁道部

## 部 标 准

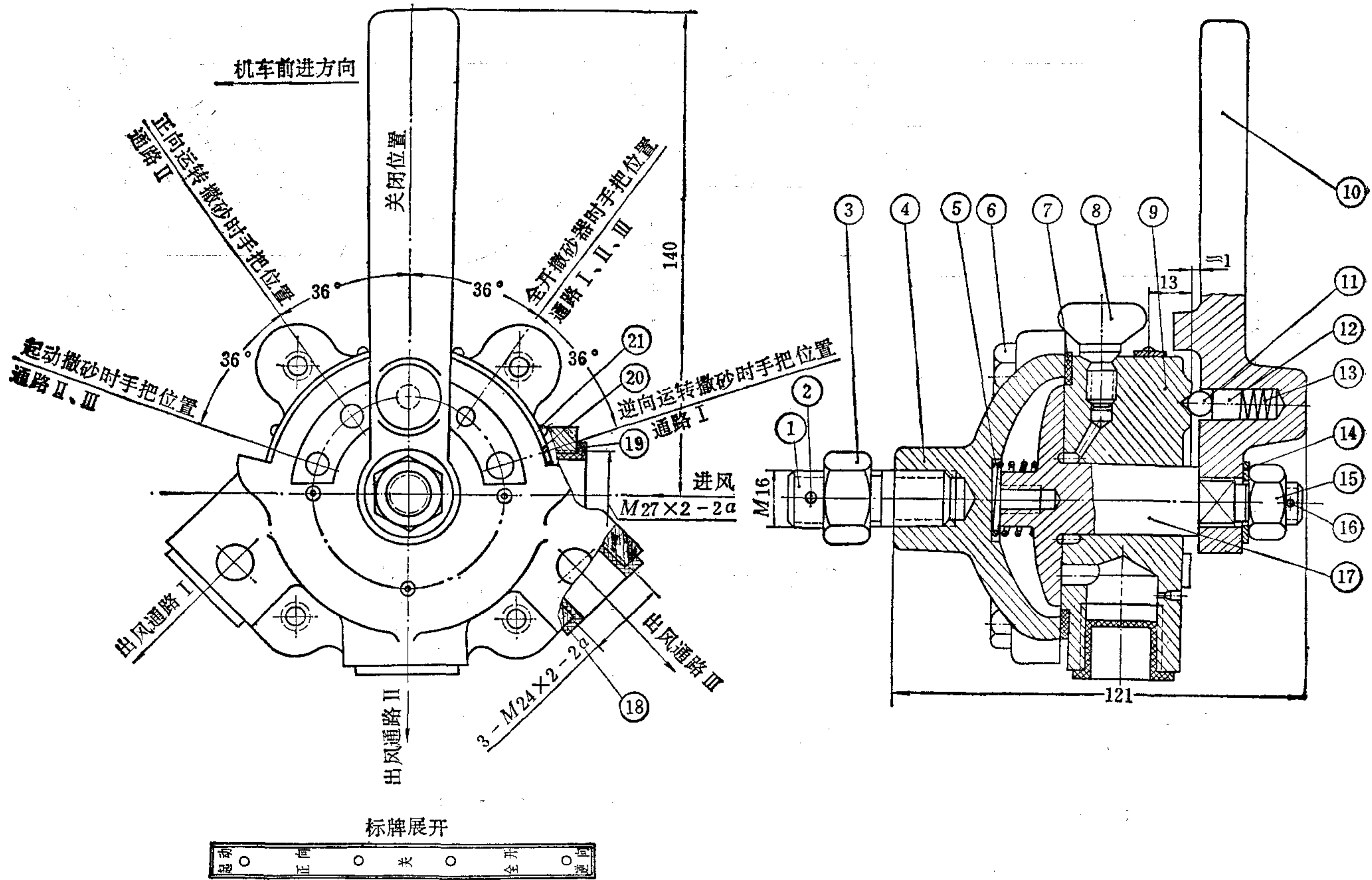
### 机 车 撒 砂 阀

TB 1062—75

代替 TB 1062—61

J

本标准适用于蒸汽机车的撒砂阀。



标牌字迹表示意义

关——关闭。

正向——机车正向运行于平道或上坡道撒砂时使用（通路 II）。

起动——机车起动撒砂时使用（通路 II、III）。

全开——机车运行撒砂必要时使用（通路 I、II、III）。

逆向——机车逆向运行撒砂时使用（通路 I）。

通路方向

四位动轮机车

通路 I ——通向主位动轮后撒砂器。

通路 II ——通向一位动轮撒砂器。

通路Ⅲ——通向主位动轮前撒砂器。

五位动轮机车

通路Ⅰ——通向主位动轮后撒砂器。

通路Ⅱ——通向一位动轮撒砂器。

通路Ⅲ——通向主位动轮前和二位动轮撒砂器。

标记示例：撒砂阀 TB 1062—75

件号	代 号	名 称	数 量	材 料	重 量 kg		备 注
					单 重	总 重	
1	TB 1062—1—75	双头螺栓	1	A3		0.065	
2	GB 91—67	开口销 4×25	1	B0		0.003	
3	GB 45—66	螺母 BM16	1	A3		0.034	
4	TB 1062—2—75	阀盖	1	HT 15—33		0.90	
5	TB 1062—3—75	弹簧	1	钢丝Ⅱ		0.0058	
6	GB 18—66	螺栓 M8×30	4	A3	0.0174	0.07	
7	TB 1062—4—75	衬垫	1	XB200橡胶石棉板		0.006	
8	TB 1062—5—75	翼形螺栓	1	A3		0.012	
9	TB 1062—6—75	阀体	1	HT 15—33		1.5	
10	TB 1062—7—75	手柄	1	HT 15—33		0.44	
11	GB 308—64	钢球 9CV	1	GCr15		0.003	
12	TB 1062—8—75	止销	1	A5		0.006	
13	TB 1062—9—75	弹簧	1	钢丝Ⅱ		0.0007	
14	GB 95—66	垫圈12	1	A3		0.0058	
15	GB 45—66	螺母 BM12	1	A3		0.016	
16	GB 91—67	开口销 2×20	1	B0		0.0005	
17	TB 1062—10—75	回转阀	1	ZQSn5—5—5		0.315	
18	TB 1062—11—75	防尘堵 M24×2	3	聚氯乙烯	0.002	0.006	
19	TB 1062—12—75	防尘堵 M27×2	1	聚氯乙烯		0.0022	
20	TB 1062—13—75	标牌	1	铝板		0.003	
21	GB 827—67	钉 2×6	4	H62	0.0002	0.0008	

1. 装配后转动手柄应圆滑平稳，不得有卡滞现象。

2. 装配后应以容积为12升，压力为9kgf/cm<sup>2</sup>的气压试验，延续2分钟，减压不许超过0.25kgf/cm<sup>2</sup>。也允许按以下方法进行试验，手柄放在关闭位置，进风口通入9kgf/cm<sup>2</sup>的压缩空气，外表面涂以肥皂水，如有泄漏，以10秒钟不吹破肥皂泡为合格。

3. 制成品将阀面涂以防锈油质。

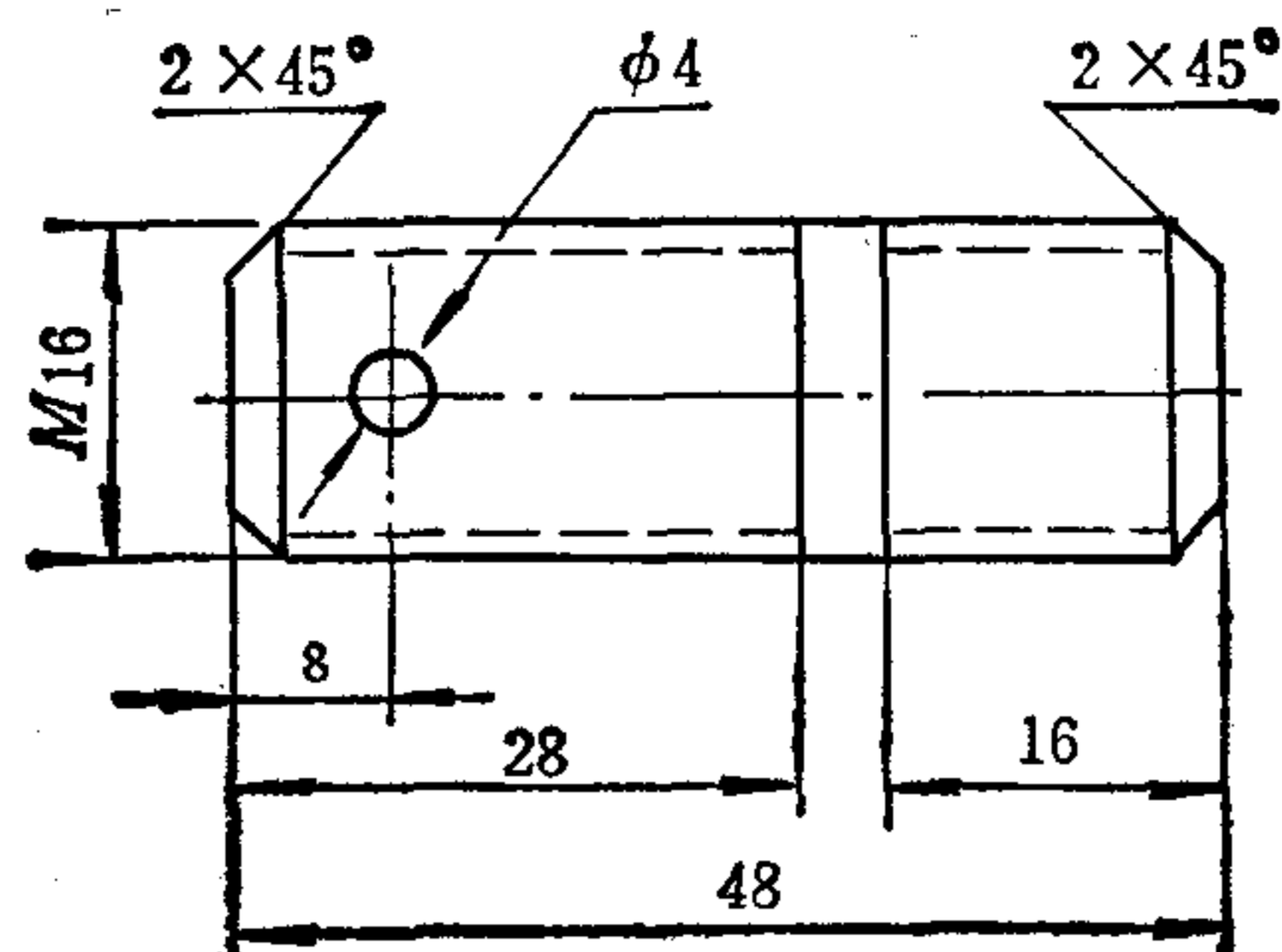
4. 件号18、19防尘堵不包括在本部件内，仅作包装、验收之用。

5. 重量：3.386 kg。

TB 1062—1—75

件号1: 双头螺栓

▽3

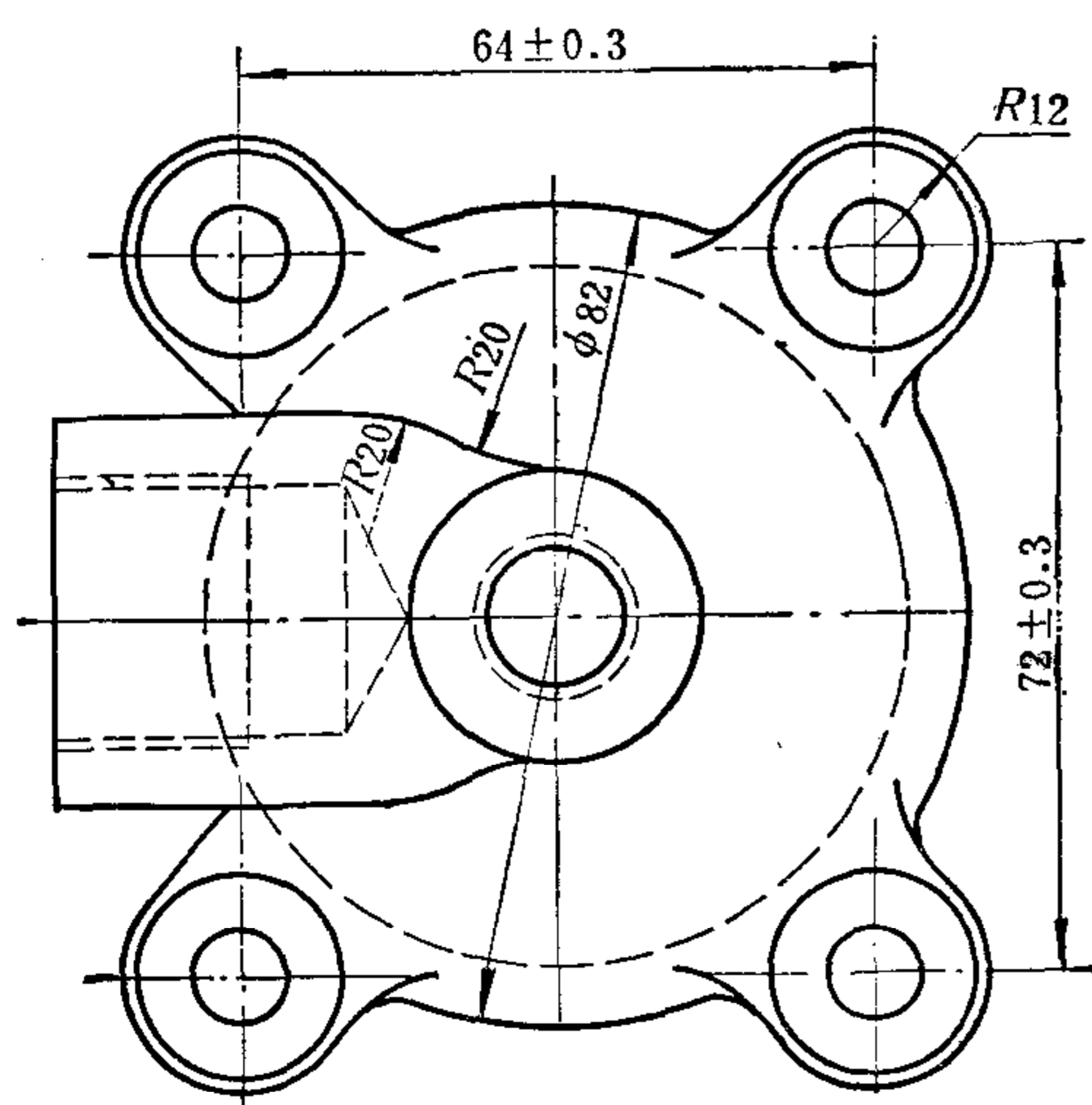
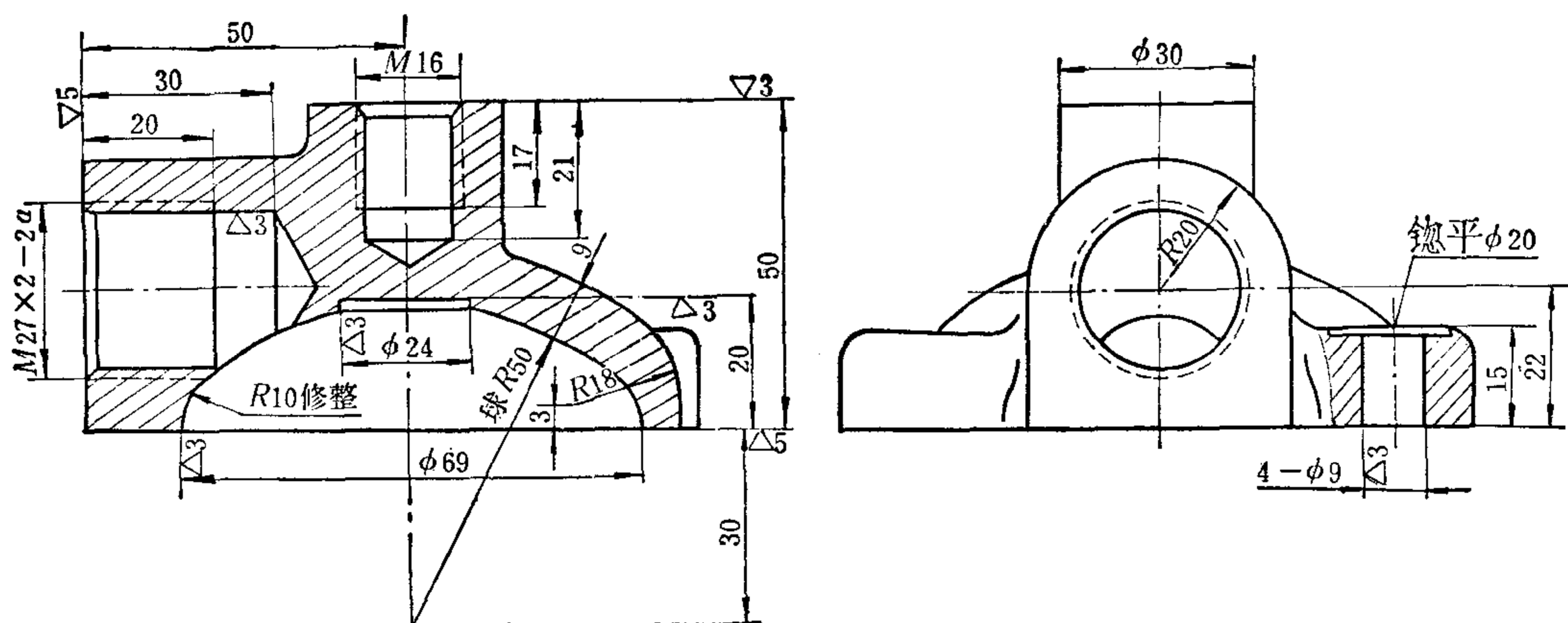


1. 材料: A3。
2. 发蓝。
3. 重量: 0.065kg。

TB 1062—2—75

件号4: 阀盖

其余~



1. 材料: HT 15—33。
2. 重量: 0.90kg。